

第19回町田市市民協働フェスティバル まちカフェ！実行委員会第4回全体会議

出展エリアごと
にお座りください

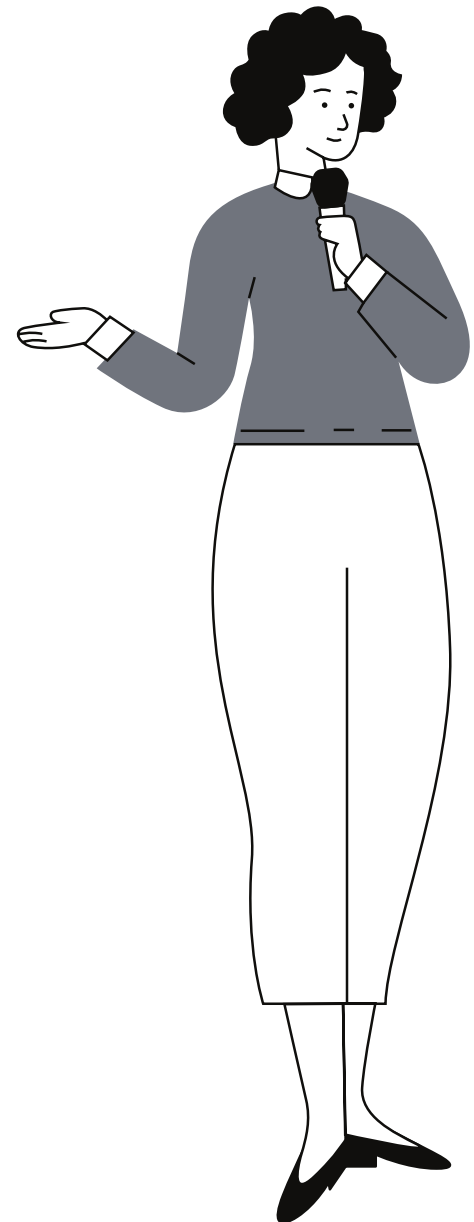
2025年11月20日（木）
18:30～20:30

@町田市役所3階会議室
&
オンライン

- ・時間になったら始めます！
- ・写真NGの方はお近くの
スタッフまでお知らせください



今日の 予定



1

ご挨拶

2

アイスブレイク：質問タイム

3

まちカフェ！確認事項

4

市庁舎会場出展要項確認

5

お知らせ・事務連絡

6

グループワーク：最終確認

はじめに

今日の目的



仲間と一緒にまちカフェ！に
向けて最終確認をしよう！

はじめに

オンライン参加の方へ



自分が話す時
以外は
ミュートにし
ましょう



会場を記録撮影す
る際に切りこむ可
能性もあります。
必要な方は「ビデ
オの停止」をご利
用ください



質問は遠慮なく
チャット欄に！
質疑応答のタイ
ミングでお声か
けします

グラウンドルール

みんなで考えてきた実行委員会ルール、実践していきましょう

まずは否定
しないで
相手を尊重

笑顔で
うんうん
リアクショ
ン大事に

話す機会は
平等に！

毎回
1 笑い

エンジョイ♪
&
チャレンジ！

おもいやり
の心で
温かい出会い
の場に

準備はいい？

始めましょう！



1

ご挨拶

町田市市民部
市民協働推進課長

磯崎 悠

まちカフェ！実行委員長

鈴木

はやて
颯

2

アイスブレイク：質問タイム

今日の仲間たちは、どんな人かな？

協力してすすめましょう

質問しますので、
該当する人はその場で手をあげてください。

時間：5分

3

まちカフェ！確認事項 ～実施概要～

1 日程 2025年11月29日（土）～12月7日（日）

2 会場 市庁舎・市民ホール、市内各地の会場

3 内容 ・参加団体154団体

・11/29 市庁舎オープニングイベント開催団体数：147

11月20日現在

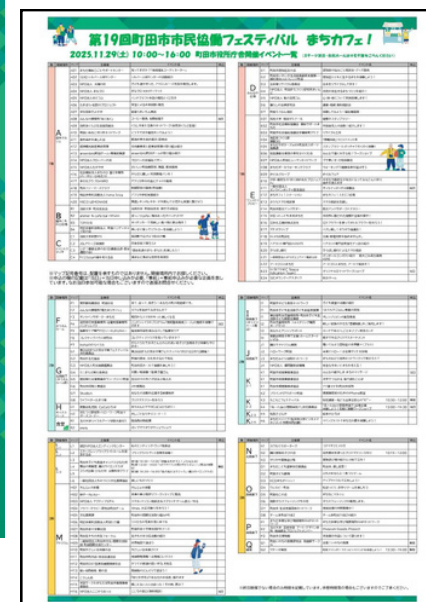
・オープニングイベント以外のイベント開催団体数： 26

- ・協働ガイドブック
- ・イベントチラシ
- ・クリアファイル

様々な企画が実施されます！

公式HP
随時更新

市役所会場マ
ップ表裏で
当日全イベン
トを紹介！ ↓



●広報まちだ (11月15日版) 掲載

まちだ けいじばん

未来への架け橋～まちカフェ！×〇〇＝∞(無限大)
町田市市民協働フェスティバル「まちカフェ！」

問「まちカフェ！」実行委員会事務局(町田市地域活動サポートオフィス)
☎785-4871、町田市市民協働推進課☎724-4362

「まちカフェ！」は、市内で活動する市民活動団体やNPO法人、地域活動団体などが交流を深め、市民の皆さんが地域活動始めるきっかけを目指すイベントです。参加には、事前申し込みが必要な場合があります。イベントや申込方法等の詳細は、「まちカフェ！」HP(右記二次元コード)をご覧ください。

開催期間11月29日(土)～12月7日(日)

「まちカフェ！」オープニングイベント

ワークショップや展示、販売、相談会等、140を超える企画を開催予定です。

日11月29日(土)午前10時～午後4時
場市庁舎、町田市民ホール
【オープニングイベントの注目ポイントと楽しみ方】

●**議場で講演会&ライブ!**
時間①午前10時15分～11時30分
②午後0時45分～1時45分
場議場(市庁舎3階)
因①町田いのちの授業研究会助産師サークルによる講演会「出張!いのちの授業」②町田発の音楽工

ンターテインメント集団マチーダ楽団によるライブコンサート
④「まちカフェ！」HP(右記二次元コード)で申し込み。

●**親子で楽しめるワークショップ&体験**
身近な材料でクリスマスリースなどを作って遊べるブース、謎解きスタンプラリーやクイズ等の企画があります。

●**まちカフェ!マルシェ**
町田産野菜や想いのこもった手作り作品、パンや焼きそば、ホットドリンク等を販売します。

場市庁舎前
●**記念品プレゼント!**
まちカフェ!のテーマカラー「緑」を身に着けて来場した方に記念品をプレゼントします(数に限り有り)。

昨年度の様子

●市内町内会掲示板



●市庁舎内サイネージ



●市庁舎懸垂幕



●サポートオフィス前



●町田市庁舎～おうえんルーム前



掲示・配架希望の方は
サポートオフィス・市民協
働推進課へ直接お持ち込み
ください（20部程度）

●公式instagram～
カウントダウン投稿

< 今後の広報予定 >

- ・市庁舎ライトアップ
- ・丸井前サイネージ
- ・丸井店頭サイネージ
- ・東急リバブル町田センター



まちカフェ！イベントの取材を させていただきます！

市民協働フェスティバルまちカフェ！
2022年11月26日・📍

【まちカフェ！@市役所 取材レポート】

100人で1つの竹灯籠を作成する竹とうろうワークショップ。
来場者の方に少しずつ穴を開けていただき、みんなで1つの作品を作り上げます。

15時まで町田市役所1階ワンストップロビー（正面入口から入って右奥）で参加できますので
ぜひお越しください。

ドリルは簡単に操作でき、スタッフが丁寧に教えますので、お子さん連れの方も大歓迎。

気軽に体験できますよ♪

#まちカフェ
#machicafe2022
#町田市



市民協働フェスティバルまちカフェ！
2022年12月3日・📍

【まちカフェ！レポート】鎌倉古道・歴史遺産の会～まちカフェ！ウォーク「鎌倉武士・高山重忠も馬掛けた？鎌倉街道山ノ道」

まちカフェ！いよいよ残り2日ですが、日々各地でイベントが盛り上がりを見せてます！

12月3日(土)10:00～15:30まで鎌倉古道・歴史遺産の会の古道ウォークに参加しました！

毎回大人気の古道ウォーク。当日参加にもかかわらず、40名を超える方が参加しました。

冒頭では、「ふだんの活動に交通安全プラスON事業」として市民生活安全課職員より、歩行者の交通安全についてのポイントのお話と、反射材の配布がありました。

毎回、市内様々なエリアを歩く中、今回は町田市街地～境川沿いを中心に巡りました。

古道研究家の高田太郎さんの解説はとてもわかりやすく、歴史に触れながら、ふだん歩く道を新鮮に感じることができました。

「ようこそ鎌倉」で検索すると、HPから今後の情報などもご覧いただけますよ
@kamakura_kodo

毎日、どこかで、ワクワクするイベントがあること。

そのひとつひとつに、想いの込められた挑戦があること。

まちカフェ！に参加する皆さんのパワーに日々感動しています。

▼まちカフェ！公式HP
www.machicafe.tokyo/

#まちカフェ！
#まだまだつづくよ



●ワンデイおうえん隊のカメラ取材班が＜腕章＞をして撮影、取材に伺います。撮影不可の場合は、その旨お伝えください。

ご協力お願いします！

まちカフェ！イベントで撮影した写真を、 事務局までお寄せください！



●後日、グーグルドライブのURLをお送りします！

●今後の広報等に活用するため、HPや誌面への掲載可能な写真をお送りください！

●イベントの内容や販売している商品がわかりやすいとなおグッドです！

いざ準備を始めてみると「違った！」「忘れた！」「足りない！」などいろいろなことがあると思いますが、知恵と工夫と協力で乗り切りましょう～！

＜市役所利用協力金＞

- 協力金の支払いがまだの団体は、本日お支払いください。オンラインの方は、前日までにお支払いください。

＜出展について＞

- 来場者の通路／緊急時の避難経路を確保するため物品を設置可能なエリアにテープで印をつけています。個人の荷物も含め印の範囲内においてください。
- 備品は、＜【公表用】2025まちカフェ！備品リスト＞をご確認ください。
- ガムテープ、養生テープ、文具、延長コードなどは、各ブースでご用意ください。
- ランタンの貸し出しが可能です。ご希望の団体は、11/29（土）当日201市民協働推進課までいらしてください（10個、先着順）。**使用にあたっては、単1電池4本をご持参ください。**

- ゴミは各ブースでお持ち帰りください。清掃道具、ゴミ袋等も各自お持ちください。
- 開庁時間以外に入庁する際は、南口入口を利用し、必ず緑のネームホルダーをつけてください。ネームホルダーの名札には、団体名を記載してください。
(ネームホルダーがない方は入館できませんので、予めご承知おきください)
- 駐車場にに駐車してからお荷物を運んでください。台車2台を1階コンシェルジュデスクに用意します。順番にご使用ください。

＜イベント保険加入について＞

- 出展団体向けイベント保険に加入します。当日何かございましたら事務局スタッフまでご連絡ください。

＜団体向け休憩スペース＞

- 3階会議室奥（3-3会議室横廊下をすすみ、左に曲がります）に団体向け休憩室があります。特に施錠はしませんので貴重品は置かないでください。

<片付け>

- 完全撤収は19時となります。販売品が売り切れた等の場合も片付けは16時以降に行ってください。
- 12/1～12/5「みんなの広場」に展示する団体は、みんなの広場の片付けがある程度完了した段階で、展示品を「みんなの広場」までお持ちください。12/5の撤収にお見えにならない場合は、事務局で撤収して、廃棄します。後日取りに来る場合はその旨お知らせください。事務局にて保管しておきます。
- お帰りの際にネームホルダーをコンシェルジュデスクの段ボール箱に返却してお帰り下さい。

<駐車場>

- 前日、当日ともに各団体1台分の無料処理をします。1Fコンシェルジュデスクで、駐車券に捺印します。捺印された駐車券を南口入口で警備員に渡し、無料処理を完了してください。

<会場マップ・開催イベント一覧>

- 「町田市庁舎・市民ホール開催イベント会場マップ」を確認し、来場者からお訪ねがありましたらご対応お願いします。

<報告書> 締め切り12/26＊全団体必須＊

- 実施報告アンケートをホームページ「実行委員会専用ページ」に掲載しております。後日ご回答ください。
- 有料企画・物販を実施した団体には、売上報告書（販売した商品と単価、売上金額、売上金の用途をご回答いただきます）をご提出いただきます。

＜保健所（食品取扱い）、消防＞

- お湯 → 温度の下がりすぎにご注意ください。
- ミルク → コーヒー等を販売する際につけるミルクは牛乳ではなく個別包装になったコーヒーフレッシュをご用意ください。牛乳は、冷蔵庫など温度管理ができる状態でないと使用できません。
- お菓子等 → 大袋で購入したお菓子などの場合、個別包装に食品成分表示が掲載されていないケースがあります。かならず食品成分表示が確認できるようにしてください（大袋を貼っておくなど）。
- 火器を使用する届け出のあった団体は必ず、消火器をご用意ください。尚、届け出を提出していない団体の火器の使用はできません。
- 避難経路の確保が重要です。通路、入り口に荷物を置きっぱなしにするなどないようにご注意ください。



みんなで安心・安全なまちカフェ！にしましょう

<電源>

- 【コンセント位置図】と【まちカフェ！2025電源利用団体リスト】（ホームページにも掲載しています）を確認し、自団体に割り振られたコンセントを使用してください。延長コードを使用した場合は、養生テープ等で固定してください。
- リストに掲載のない団体は、使用できません。

●スケジュール（11/20時点）

11/28 前日準備	17：55	市庁舎1階ワンストップロビー集合 (団体名を入れたネームホルダー着用必須！ない場合は入れません)
	18：00	説明
	18：15頃	備品移動　はじめに市庁舎1階のベンチ等の移動にご協力いただきます。
	20：00	完全撤収
11/29 当日	8：00	南口入口（駐車場側）よりお入りください。 (団体名を入れたネームホルダーをしてきてください。ない場合は入れません)
	9：40	全体会議→開会式　1階ステージ前　各団体1名以上参加してください
	10：00～16：00	開場時間（片付けは16時以降です。その前は危険なので、絶対×！）
	19：00	完全撤収

お疲れ様です

休憩です!

休憩後に事務連絡をします。お知らせがある方は、前の方に来てください。

時間：5分



1

お知らせ

◎ハッピーツアーガイド、
まちカフェ！ステーションリ
ポーターご協力ください！



◎来場者プレゼントご寄付
ください！（団体PRなど
入れていただいても大歓迎！）11/27(木)まで！

◎12/3(水)初実施
「心のバリアフリーの日」に
ついて

2

全体会議/開会式

11/29(土) 9:40～
町田市庁舎
1階ステージ

3

アンケート

実行委員会
全体会議について
回答をお願いします

まちカフェ！ステーショ
ンへのメッセージも
お待ちしております！
(29日ライブ配信内で
ご紹介します)



6 グループワーク：最終確認

同じエリアに出展する団体同士、最終確認をしましょう！！

協力してすすめましょう

時間：30分目安

お互いの企画について不明な点を確認し合い、
当日スムーズに出展準備および企画実施ができるように
打合せしてください。

打合せが終わったら解散してください。

出展場所確認に部屋を出る場合は、ひとことお声かけください。

※受付(名札・支払い等)が終わっていない方は、必ず終わらせてからご帰宅ください。

※駐車券が必要な方は、先に済ませてから打合せに入ってください。

※不明な点やご相談は事務局スタッフをつかまえてください。

ご出席いただきありがとうございました。
出展エリアごと解散になります。
お気をつけてお帰りください！



本番前最後の全体会議は
これで終わりです！
みんなで協力して
元気に本番を迎えましょう～